

NÜRNBERGER LAND TOURISMUSTAG 2023



10 JAHRE TOURISMUSTAG



UMFRAGEERGEBNISSE NÜRNBERGER LAND TOURISMUSTAG

- Die Mehrheit ist mit dem Tourismustag sehr zufrieden bis eher zufrieden.
- Seit 2016 ist die durchschnittliche Zufriedenheit mit dem Tourismustag relativ gleichbleibend hoch.
- Die Mehrheit ist mit der Zusammenarbeit mit dem Nürnberger Land Tourismus sehr zufrieden bis zufrieden.



nürnberger land
Die Outdoor- und Genussregion

WILKOMMEN
IN DER OUTDOOR- & GENUSSREGION

Ihre Gastgeber 2023
im Nürnberger Land

urlaub.nuemberger-land.de

nürnberger land
Die Outdoor- und Genussregion

RADELPARADIES
NÜRNBERGER LAND

Urlaub mit Rad & E-Bike
Die schönsten Touren inklusive Radkarte

urlaub.nuemberger-land.de

nürnberger land
Die Outdoor- und Genussregion

WANDERPARADIES
NÜRNBERGER LAND ERLEBEN

Urlaub für Wanderer und Naturliebhaber
Die schönsten Touren inklusive Wanderkarte

urlaub.nuemberger-land.de

nürnberger land
Die Outdoor- und Genussregion

SEVEN FRANKENASUMMIT
Tourenbegleiter

Wandertouren
auf der ganzen höchsten Erhebung
im Nürnberger Land

urlaub.nuemberger-land.de

nürnberger land
Die Outdoor- und Genussregion

FRÄNKISCHES SINNESRADWEG
Tourenbegleiter

Mit allen Sinnen
das Nürnberger Land entdecken!

urlaub.nuemberger-land.de

nürnberger land
Die Outdoor- und Genussregion

KÖSTLICHES
IM NÜRNBERGER LAND

Regionale Küche genießen
Spezialitäten und Angebote

urlaub.nuemberger-land.de

nürnberger land
Die Outdoor- und Genussregion

KULTURREICH
NÜRNBERGER LAND ENTDECKEN

Zeitreise durch die Geschichte
Sehenswürdigkeiten, Museen und Kulturstätten

urlaub.nuemberger-land.de



SEVEN SUMMITS



RADELN IM NÜRNBERGER LAND



SEVEN SUMMITS

FRANKENLAND
PANORAMA

nürnberger land
Die Outdoor- und Genussregion

urlaub.nuernberger-land.de

urlaub.nuernberger-land.de

nürnberger land
Die Outdoor- und Genussregion

WILLKOMMEN IM NÜRNBERGER LAND



nürnberger land
Die Outdoor- und Genussregion

urlaub.nuernberger-land.de

urlaub.nuernberger-land.de

UNTERKUNFT-SCHNELLSUCHE

Anreisetag Abreisetag
21.11.2014 28.11.2014
Erwachsene Kinder
2 0

Online buchbare Gastgeber

Suchen

Detailsuche

WEBSITE-TOUR

Entdecken Sie die Neuigkeiten unseres überarbeiteten Internetauftritts.

KATALOG & PROSPEKTE



TERMINKALENDER



AKTIVE HERBSTZEIT



ONLINE-GÄSTEBEFragung



URLAUB UND FREIZEIT IM NÜRNBERGER LAND

Aktiv sein und Entdecken, Entspannen und Genießen - Das ganze Jahr über die fränkische Vielfalt erleben!





RADELN IM NÜRNBERGER LAND

Fahrspaß für Genießer und ambitionierte Radler

Zahlreiche Routen auf ebenen oder auch anspruchsvollen Wegen führen durch abwechslungsreiche Landschaft, vorbei an gemütlichen Wirtschaftshäusern und Biergärten, hin zu fränkischen Kultur-Highlights. Radwanderer, E-Bike-Fahrer oder Mountainbiker – im Nürnberger Land gibt es für jeden das passende Angebot!



Radelbroschüre inkl. Karte gleich bestellen!

Nürnberger Land Tourismus
Waldluststraße 1
91207 Lauf a. d. Pegnitz
Tel. 09123 950-6062
urlaub@nuernberger-land.de



RADELPARADIES NÜRNBERGER LAND ERFAHREN

Fahrspaß für Genießer und ambitionierte Radler

Zahlreiche Routen auf ebenen oder auch anspruchsvollen Wegen führen durch abwechslungsreiche Landschaft, vorbei an gemütlichen Wirtschaftshäusern und Biergärten, hin zu fränkischen Kultur-Highlights. Radwanderer, E-Bike-Fahrer oder Mountainbiker – im Nürnberger Land gibt es für jeden das passende Angebot!



Radelbroschüre inkl. Karte gleich bestellen!
Nürnberger Land Tourismus, Waldluststraße 1, 91207 Lauf a. d. Pegnitz
Tel. 09123 950-6062, urlaub@nuernberger-land.de



WANDERN IM NÜRNBERGER LAND

Im Nürnberger Land ist mit über 2.300 km Wanderwegen ein Paradies für alle Wanderfreunde die abwechslungsreichen Strecken, Themen- und Fernwanderwege. Entdecken Sie das Wandern durch herrliche Landschaft, durch märchenhafte Flussläufe und waldumrandete Sandsteinschluchten. Herrliche Ausblicke und erdbeerige Wälder machen das Wandern zum Genuss!

Informationen und Prospekte:
Nürnberger Land Tourismus, Tel. 09123 950-6062, Tel. 09123 950-6063, urlaub@nuernberger-land.de

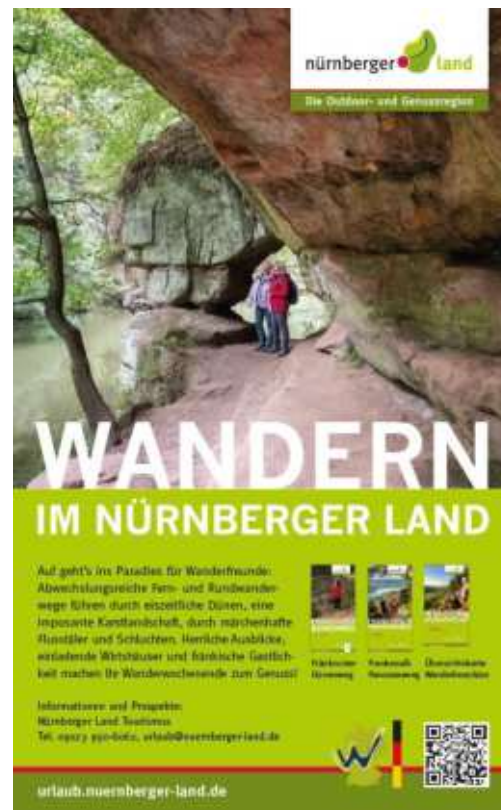


BRAUEREIEN IM NÜRNBERGER LAND

500 Jahre Reinheitsgebot

Hopfen- und Braueriefeste, Braueriefahrungen, Brauseminare und vieles mehr – feiern Sie mit und probieren Sie frisch gezapfte Biere aus dem Nürnberger Land und köstliche fränkische Spezialitäten!

Nürnberger Land Tourismus
Waldluststraße 1
91207 Lauf a. d. Pegnitz
Tel. 09123 950-6062
urlaub@nuernberger-land.de
urlaub.nuernberger-land.de



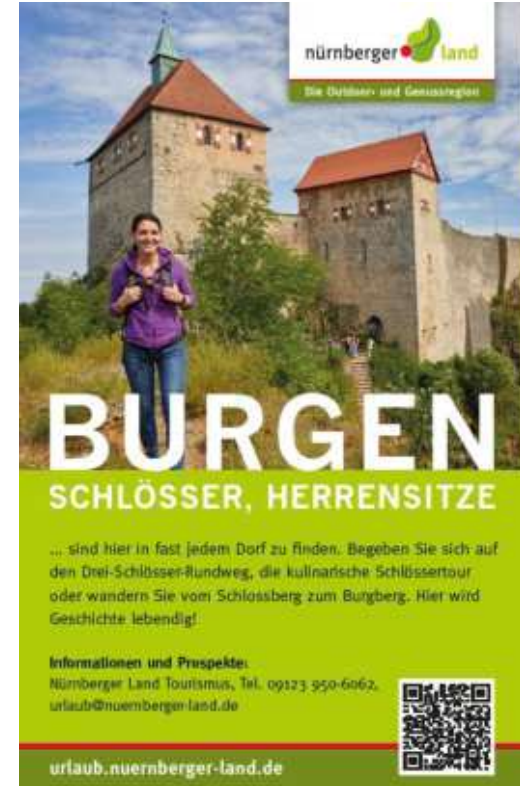
WANDERN IM NÜRNBERGER LAND

Auf geht's ins Paradies für Wanderfreunde: Abwechslungsreiche Fern- und Rundwanderwege führen durch herrliche Dünen, eine imposante Karstlandschaft, durch märchenhafte Flussläufe und Schluchten. Herrliche Ausblicke, erdbeerige Wälder und fränkische Gastlichkeit machen Ihr Wandererlebnis zum Genuss!



Flusswanderwege
Fernwanderwege
Dauerwanderwege

Informationen und Prospekte:
Nürnberger Land Tourismus
Tel. 09123 950-6062, urlaub@nuernberger-land.de



BURGEN SCHLÖSSER, HERRENSITZE

... sind hier in fast jedem Dorf zu finden. Begeben Sie sich auf den Drei-Schlösser-Rundweg, die kulinarische Schlössertour oder wandern Sie vom Schlossberg zum Burgberg. Hier wird Geschichte lebendig!

Informationen und Prospekte:
Nürnberger Land Tourismus, Tel. 09123 950-6062,
urlaub@nuernberger-land.de



URLAUB MIT BESTER AUSSICHT

Wandern, Radeln, Kanufahren und Klettern in einer faszinierenden Landschaft, die Appetit macht auf die Köstlichkeiten der fränkischen Küche.

Nürnberger Land Tourismus, Tel. 09123 950-6062



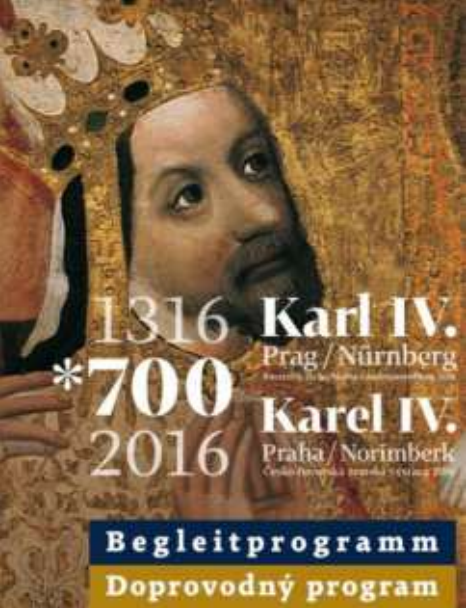


Steinsberg
FuB-Radweg B44
Ottensson
Spätkern

Radtour
Hochschwarzwald
→



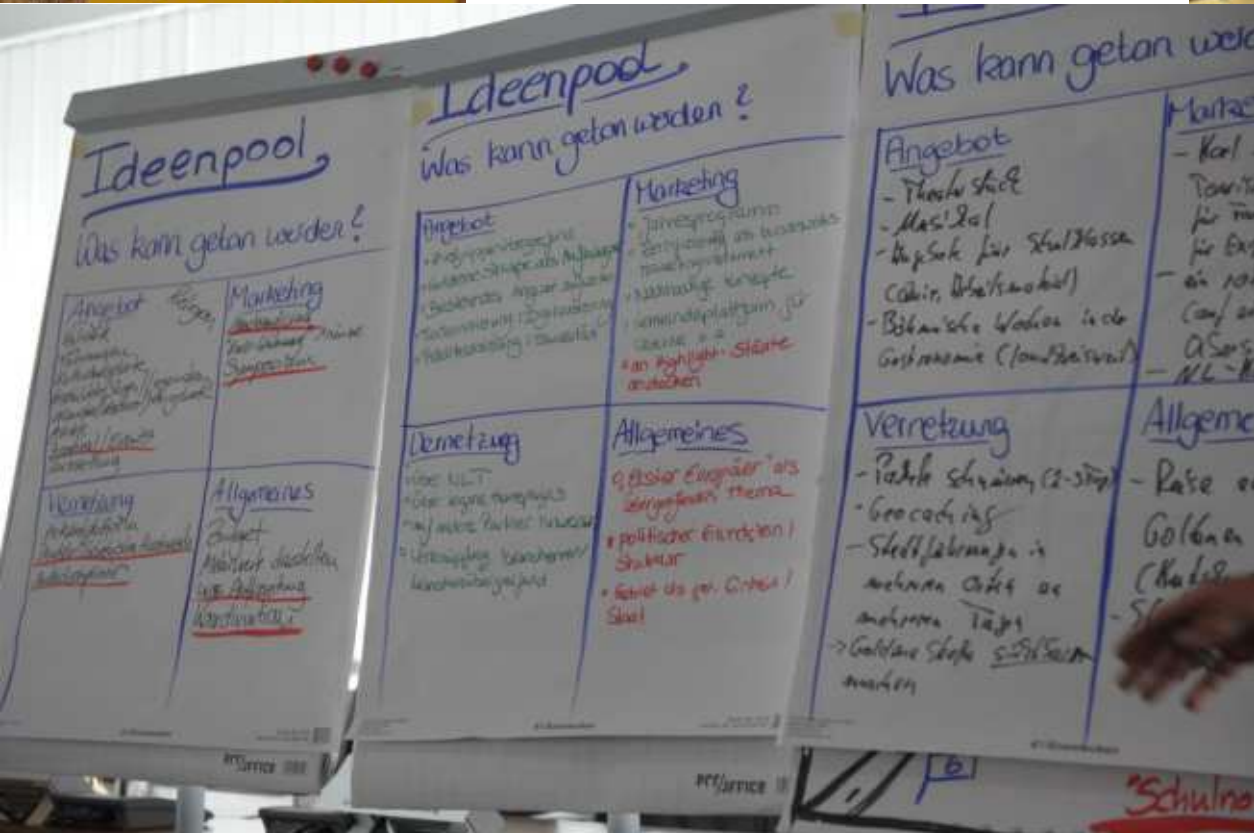




1316 Karl IV.
Prag / Nürnberg
Bayerisch-Österreichische Landesausstellung 2016

*700
2016 Karel IV.
Praha / Norimberk
Česko-lavverská zemská výstava 2016

Begleitprogramm
Doprovodný program





kultur
verbund

10 €

Postnummer: 12345

Name:

Strasse, Hausnummer/Postfach

PLZ, Ort, Bundesland/Provinz




Burgtor
Brücke zum Schloss
Ursprünglich massive Turm mit
Fachwerkbauwerk.
1551 im 2. Markgrafenkrieg zerstört.
Wiederaufbau ab 1780.
Trennwand abgibt den
Bewegungen des Hauses
Am Schloss 1.







4
5

HOTEL
AM
LETTEN
91207
LAUF

HOTEL
AM
LETTEN
91207
LAUF

HOTEL
AM
LETTEN
91207
LAUF

105

106

107

108

109

120

121

103

105

HOTEL
AM
LETTEN
91207
LAUF

107

HOTEL
AM
LETTEN
91207
LAUF

109

UNTERKUNFT-SCHNELLSUCHE

Anreisetag	Abreisetag
<input type="text" value="23.10.2015"/>	<input type="text" value="30.10.2015"/>
Erwachsene	Kinder
<input type="text" value="2"/>	<input type="text" value="0"/>

Suchen

Detailsuche

WEBSITE-TOUR

Entdecken Sie die Neuigkeiten unseres überarbeiteten Internetauftritts.

KATALOG & PROSPEKTE



TERMINKALENDER



HERBSTZEIT - WANDERZEIT



NEUHEIT: RADEL-APP



URLAUB UND FREIZEIT IM NÜRNBERGER LAND

Aktiv sein und Entdecken, Entspannen und Genießen - Das ganze Jahr über die fränkische Vielfalt erleben!

MEIN
ERLEBNIS
PLANER

DIE OUTDOOR & GENUSSREGION



Burg Hohenstein

Hohenstein 2, 91241 Kirchensittenbach, Deutschland (634 m über NN)

Genusskulturerbe | Outdoorkultur | Sehenswürdigkeit | Burgen und Schlösser | Top-Aussichtspunkt | Kultur | Historie | Stadt/Land/Feierkultur



Essen in der Nähe



Berggasthof Igelwirt
Geschlossen
Jgelweg 6, 91226 Schmalbach, Deutschland
Fränkische Spezialitäten und regionale Küche
☑️ Frühstück, ☑️ Vegetarisch, ☑️ Regional
☑️ Haustiere, ☑️ Barrierefrei



Bauernmetzgerei Söfle
Geschlossen
Apparthofen Str. 12, 91041 Kirchensittenbach, Deutschland
Viv. Cornelia Schinner
☑️ Metzgerei, ☑️ Fleischwaren
☑️ Fischladen

Unterkünfte in der Nähe



Wanderheim Hohenstein des Fränkischen Altvvereins e.V.
Öffnungszeiten
Hohenstein 9, 91241 Kirchensittenbach, Deutschland
Das Wanderheim liegt direkt unterhalb der Burg Hohenstein
☑️ Gruppenunterkunft
☑️ Selbstverpflegung



Gut Obermühle
Geschlossen
Obermühle 1, 91241 Kirchensittenbach, Deutschland
Frühstück, Events, 24h CAMPER-STOP & Wohn-Öliver
☑️ Bierkuche
☑️ Diskothek
☑️ Wohnverpflegungsmöglichkeit
☑️ Ökostrom
☑️ Wohnmöglichkeiten

Weitere Tipps in der Nähe



Christmette in der Burgkapelle
Hohenstein 2, 91241 Kirchensittenbach, Deutschland
Evangelische Christmette auf Burg Hohenstein
So, 24.12.2023
☑️ Veranstaltung



Bolzenstein
Hohenstein 45, 91241 Kirchensittenbach, Deutschland
Zerstörung Zone 2 Schwerebergsteig bis e - 8
Routen 5 - 8 Routen 5 - 8 Routen 7 - 1 Routen 8-7 Routen ...
☑️ Klettersteig

Das könnte Dir auch gefallen



Burg Hartenstein
Öffnungszeiten
Burg 1, 91291 Hartenstein, Deutschland
Burg mit Bienenstock und Restaurant
☑️ Sehenswürdigkeit/Historisches Gebäude
☑️ Selbstverpflegungsmöglichkeit



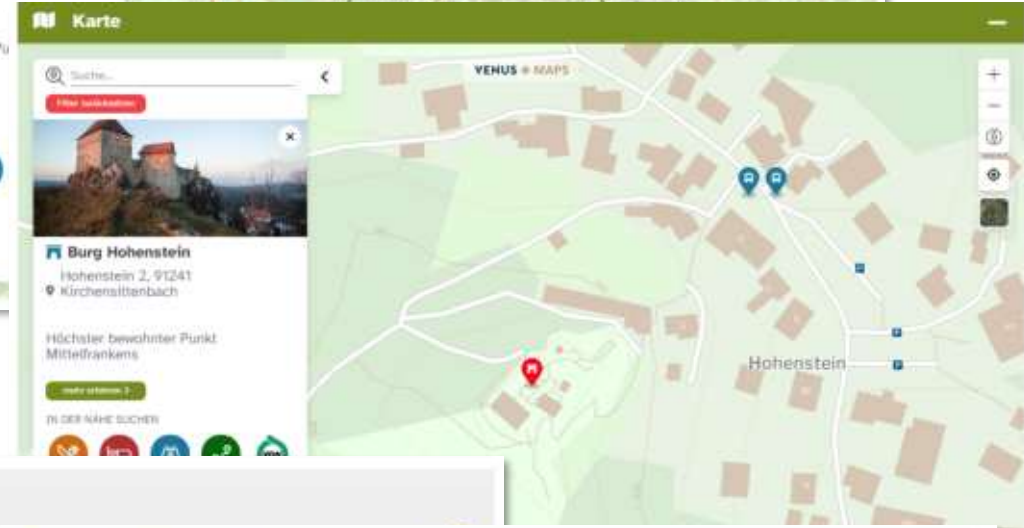
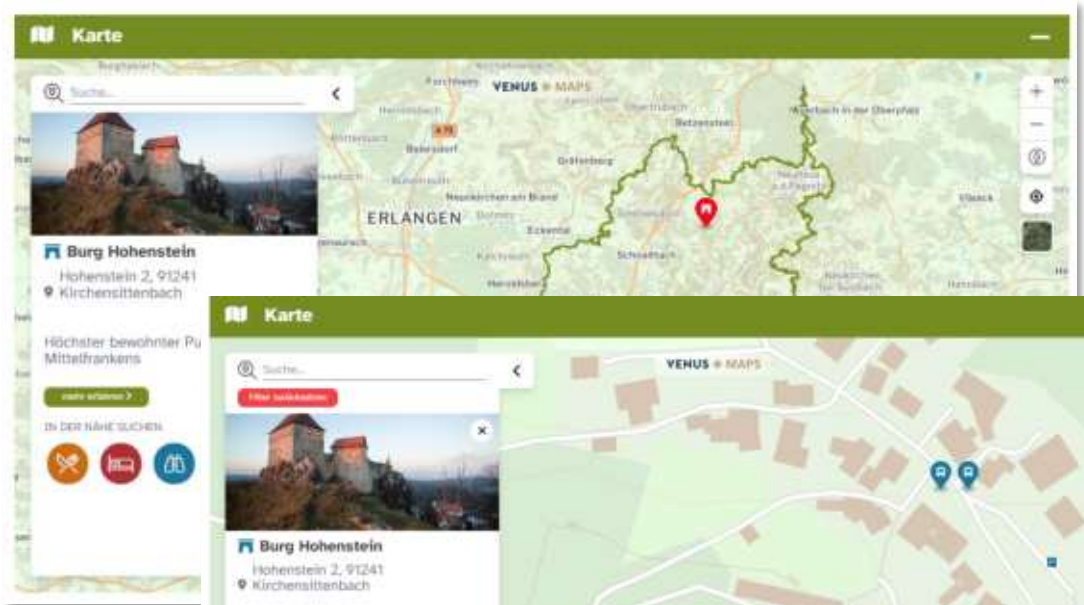
Burgruine Lichtenstein
11224 Pennewitz, Deutschland
Frei zugängliche Burg
☑️ Sehenswürdigkeit/Historisches Gebäude
☑️ Aussichtspunkt/Turm



Tetzelschloss Kirchensittenbach
Öffnungszeiten
Schloss 1, 91241 Kirchensittenbach, Deutschland
Das Hauptgebäude der verfallenen Schlossanlage wurde um 1538 - 1550 neben dem Resten eines alten Klosterbaus errichtet
☑️ Sehenswürdigkeit/Historisches Gebäude
☑️ Diskothek



Wenzelsburg Lauf
Geschlossen
Schlossstr. 1, 91297 Lauf an der Pegnitz, Deutschland
Von Kaiser Karl IV. 1359 - 1369 erbaut. Burg - wozu Wenzelsburg genannt
☑️ Sehenswürdigkeit/Historisches Gebäude





PARTNERNET

[STARTSEITE](#) > [SERVICE](#) > [PARTNERNET](#)



TOURISMUSTAG

Der Branchentreff für Tourismusschaffende steht unter dem Motto „gemeinsam zur starken Tourismusregion“, denn nur gemeinsam können wir das Nürnberger Land attraktiv gestalten und Gäste aus nah und fern für unsere Region begeistern.

[MEHR ERFAHREN](#) »



[NEWSLETTER](#)



[NETZWERKE
UND EVENTS](#)



nürnberg

land

MIDDLE EAST

S&KAL
NIESSEN
berbierli

Str. 191217 He













Sinnes rad weg
RADLÄN
IM NÜRNBERGER LAND

Sinnes rad weg
ETWAS
3



Visitors Flows - Worum geht es?

Name	Hersteller			
Treiber auf der Angebotsseite	Treiber auf der Nachfrageseite	Schwächen, Einrichtungen und Produkte	Information, Werbung und Verkauf	Informationsbedarf und wie erhalten wir mehr Informationen
Die Hauptattraktion oder Hauptanlasser für das Angebot anreißt (Ohne sie/ihn würde der Flow nicht existieren)	Der wichtigste Einflussfaktor für die Nachfrage nach diesem Flow	Was funktioniert gut? Was braucht Optimierung?	Was funktioniert gut? Was braucht Optimierung?	Was benötigen wir mehr Informationen? Was bekommen wir zusätzliche Informationen?

© 2012 Sinnes.rail.wdg. www.sinneseingebunden.de



Wanderzirkus Frankenalb
 Höhe: 1000 m

Frankenweg		
↖	Dortheus	1,9 km
	Weißenohe	3,5 km
	Gräfenberg	5,6 km
↓	Oberrüsselbach	3,1 km
	Lillinghof	5,5 km
	Schnaittach	16,0 km
↙	Sollenberg	2,8 km
	Gräfenberg	4,7 km
↘	Lillinghof	3,2 km
	Lauf	16,3 km
↖	Dortheus	1,9 km
	Weißenohe	3,0 km
	Hüttenbach	5,0 km
	Simmelsdorf	6,5 km
↖	Dortheus	1,9 km
	Weißenohe	3,6 km
	Lilling	1,4 km
	Kappel	5,6 km
↖	Erlastrut	4,0 km
	Winterstein	5,8 km

Wanderzirkus Frankenalb
 www.wanderzirkus-frankenalb.de
 © 2014



DANKKE